

# Bedienungsanleitung Elster AS3000

## Haben Sie Fragen?

Für Fragen bezüglich Stromzähler – Smartmeter zögern Sie nicht uns anzurufen.



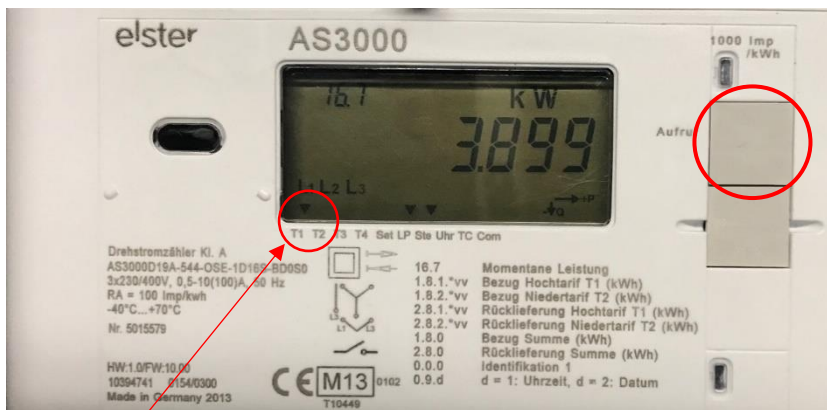
Elektrizitäts- und Wasserversorgung ■ Derendingen

Hauptstrasse 39 | Postfach 59 | 4552 Derendingen

T +41 32 681 33 00 | Fax +41 32 681 33 07

[ewd@derendingen.ch](mailto:ewd@derendingen.ch) | [www.ewd-derendingen.ch](http://www.ewd-derendingen.ch)





**Abruftaste**

Tarifpfeil: T1 = Hochtarif: 07.00 – 21.00Uhr  
 T2 = Niedertarif: 21.00 – 07.00 Uhr

## Display Ausführung



1. OBIS Kennzahl
2. Fehlersymbol
3. Einheit
4. Messgrösse
5. Energierichtungsanzeige
6. Statusinformationen (Tarif)
7. Phasenanzeige
8. Zustand Abschaltrelais

## Funktionen

Im Grundzustand erscheint in der Anzeige folgender Wert:

- Wirkleistung aktuell in kW (OBIS Kennzahl 16.7)

Die Bedienung der Anzeige erfolgt über die Abruftaste:

- kurzes Betätigen (<2s) schaltet auf den nächsten Listenwert
- langes Betätigen (2s < > 5s) bewirkt die Anzeige von Monatsvorwerte
- längeres Betätigen (>5s) der Aufruftaste führt von jedem Betriebszustand der Anzeige in den Grundzustand

Ohne Betätigung der Abruftaste wechselt die Anzeige nach fünf Minuten automatisch in den Grundzustand.

# REGISTERLISTE

## Bedeutung der Anzeige-Codes (OBIS Kennzahlen)

<b>16.7</b>	<b>aktuelle Leistung in kW</b>
0.0.0	Zählernummer
<b>1.8.1</b>	<b>Wirkenergie Hochtarif in kWh</b> (aktueller Stand)
1.8.1.MM	Wirkenergie Hochtarif in kWh (Stand Ende Monat)
<b>1.8.2</b>	<b>Wirkenergie Niedertarif in kWh</b> (aktueller Stand)
1.8.2.MM	Wirkenergie Niedertarif in kWh (Stand Ende Monat)
<b>2.8.1</b>	<b>Rücklieferung Hochtarif in kWh</b> (aktueller Stand)
2.8.1.MM	Rücklieferung Hochtarif in kWh (Stand Ende Monat)
<b>2.8.2</b>	<b>Rücklieferung Niedertarif in kWh</b> (aktueller Stand)
2.8.2.MM	Rücklieferung Niedertarif in kWh (Stand Ende Monat)
1.8.0	Wirkenergie Summe in kWh (aktueller Stand)
2.8.0	Rücklieferung Summe in kWh (aktueller Stand)
0.9.1	Zeit Std:Min:Sek
0.9.2	Datum Jahr-Monat-Tag
0.1.0	Anzahl der Rückstellungen
0.1.2.MM	Datum der Rückstellung
1.6.1	Leistungsmaximum in kW (aktueller Stand) angezeigt wird nacheinander die Leistung, das Datum und die Uhrzeit
1.6.1.MM	Leistungsmaximum in kW (Stand Ende Monat) angezeigt wird nacheinander die Leistung, das Datum und die Uhrzeit
2.6.1	Leistungsmaximum Rücklieferung in kW (aktueller Stand) angezeigt wird nacheinander die Leistung, das Datum und die Uhrzeit
2.6.1.MM	Leistungsmaximum Rücklieferung in kW (Stand Ende Monat) angezeigt wird nacheinander die Leistung, das Datum und die Uhrzeit

(MM = Monat) abgespeicherter Wert des jeweiligen Monats

Auf dem Display sind die Stände von 12 Monaten abrufbar